

spécialité en 1993 par amour du cheval. Aujourd'hui la gamme couvre l'ensemble des besoins des cavaliers et le carrossier travaille pour les champions. Stéphane Paillard est lui-même cavalier et il attache beaucoup d'importance au confort des chevaux qui disposent d'équipements capitonnés, de mangeoires, d'un réservoir d'eau,

cuisine équipée, de couchages, d'un chauffage autonome et de la climatisation. Pour la sécurité, le pont électrique est débrayable en cas d'urgence, des caméras surveillent les chevaux et les marches arrière, complété par une alarme incendie et des extincteurs automatiques. Le tout pouvant être



Les extensions permettent parfois de doubler la surface utile. Ici une réalisation Toutenkamion.



Les clients demandent des décors hyperréalistes. Ici Toutenkamion pour le conseil régional Nord-Pas de Calais.

220 000 à 340 000 € en fonction des versions sur porteur ou sur semi-remorque. Lorsque le nombre de chevaux à transporter doit être privilégié, il est possible d'en emmener 11, qui prennent place 8 têtes à droite et 3 têtes arrière. Les séparations entre les chevaux sont des demis bat-flancs avec tapis

de 40 mm. Ici, un appartement 4 places et une écurie pour 6 chevaux sont installés sur un porteur pour un prix de base de 230 000 € HT. Pour des versions moins luxueuses, Vézinet, une entreprise familiale implantée à Laissac (Aveyron) propose des carrosseries sur camions, semi-remorques et



utilitaires légers. L'aménagement seul d'une semi-remorque coûte environ 30 000 € et permet de transporter jusqu'à 12 chevaux. Il y a un appartement à l'avant et des coffres latéraux de rangement. Le pont d'accès arrière est hydraulique. Coffres latéraux de rangement, bat-flancs intérieurs, baies coulissantes d'aération sont compris pour un prix d'aménagement d'environ 50 000 € selon les options plus le châssis. Sur une base de châssis d'occasion, cela permet de réaliser un camion complet pour 80 000 euros. Dernière solution, une caisse sans aménagement, porte latérale, coffres de rangement latéraux, pont d'accès arrière au prix de seulement

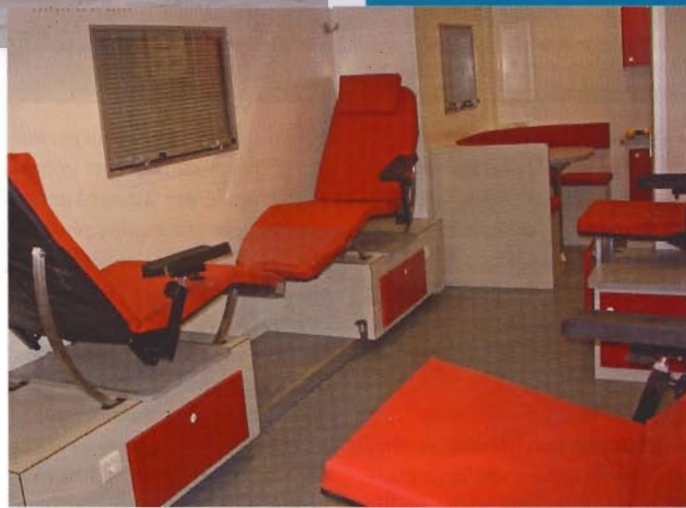
14 000 € HT. C'est une excellente alternative pour des clients moins fortunés.

DES MODÈLES UNIQUES

Chez Toutenkamion, on n'a jamais réalisé de camions pour les chevaux, mais bien d'autres choses. La gamme de l'entreprise installée à Ladon (45) est diversifiée à l'infini, mais les débuts correspondent au rachat, en 1967, d'une carrosserie industrielle très classique fondée en 1936. Mais ces temps sont aujourd'hui bien loin. « Chaque véhicule sortant de nos ateliers est unique et demande une étude spécifique qui peut être longue », ainsi parle Stéphane Girerd, le patron d'un carrossier pas comme les

plus souvent un peu brouillon. Il faut alors l'écouter, puis le guider. L'entreprise, développée par Marc Girerd qui vient récemment de passer les commandes à son fils

Ci-dessus une salle de collecte de sang itinérante.



autres. Le décor est planté. Nous entrons dans l'univers particulier de l'exemplaire unique. Lorsqu'il s'agit de camions événementiels, le client vient avec son projet, le

Stéphane, tient son nom de celui d'un pharaon dont la momie arrivait alors à Paris pour restauration. La clientèle de Toutenkamion est très diversifiée, ce qui est une ●●●



Le camion des mots est un bel exemple de véhicule événementiel complexe. L'équipement informatique en réseau doit être efficace et fiable.

... chance par ces temps de crises. La base est le plus souvent une semi-remorque et plus rarement un porteur qui deviennent régies vidéo pour des chaînes de télévision, podiums d'animation pour les armées, les conseils régionaux, quelques entreprises ou même des salles itinérantes de formation professionnelle ou d'animation. Cela peut être plus spectaculaire encore, comme ces salles mobiles de cinéma qui se déploient pour accueillir jusqu'à cent spectateurs. Chaque unité peut coûter de 100 000 € jusqu'à plus d'un million d'euros pour certains motor-homes réalisés pour des écuries de compétition. La nouvelle semi-remorque du camion des mots est un bon exemple de réalisation, destinée à une action itinérante initiée il y a trois ans par le magazine Lire. La

pour recevoir jusqu'à cent personnes. Elle est entièrement conçue et fabriquée par Toutankamion qui emploie une équipe pluridisciplinaire de 75 salariés réalisant chaque année de 30 à 40 véhicules événementiels.

Cette semi-remorque a nécessité un délai technique d'une année entre le premier rendez-vous et sa présentation fin janvier 2009, dont six mois pour la fabrication proprement dite. La livraison clé en main permet au client de pouvoir utiliser immédiatement un véhicule particulièrement complexe qui intègre dans le cas présent beaucoup d'électronique et l'installation de douze postes informatiques en réseau autour d'une impressionnante table ovale placée au centre dans la semi-remorque.



semi-remorque destinée à une écurie de Formule 1. Ce fut le cas pour le véhicule réalisé pour Renault », précise Stéphane Girerd. C'est vraiment la raison pour laquelle les équipes constituées de spécialistes ont une importance primordiale pour maintenir et développer le savoir-faire. Les 75 salariés se partagent une vingtaine de métiers, certains traditionnels dans cette industrie, compagnons métalliers, serruriers, hydrauliciens, plombiers, frigoristes, électriciens, menuisiers bois et alu, selliers-garnisseurs, peintres ou qualifiés d'autres plus originaux comme les designers, plasticiens, stratificateurs ou informaticiens encadrés

par dix chefs de métier garants de la méthode. Les trois ateliers spécialisés en matériaux composites, d'une surface totale de 5 500 m² sont équipés pour les manutentions encombrantes. Les poutres roulantes desservent entre autres 720 m² de moules métalliques plans et 280 m² de moules en forme, spécialisés pour le moulage sous vide de panneaux sandwich mesurant jusqu'à 15 m de long par 3,3 m de large pour la réalisation des parois de semi-remorques. Plusieurs robots sont opérationnels pour l'injection de polyuréthane, la projection de gel-coat, de verre et de résine ou de colle polyuréthane.

UN TRAVAIL D'HERCULE

En outre, des scies permettent de façonner des très gros blocs de mousses. De leur côté, les menuisiers préparent les meubles et cloisons. Du bureau d'étude jusqu'à la livraison au client, Toutankamion vit dans une parfaite autonomie. Le fil d'Ariane permet le suivi d'une fabrication d'un bout à l'autre s'appelle « la pige », imaginée dès 1967 par Marc Girerd. Ici, elle est ce que le patron est à la couturière : au cœur du système de qualité qui aide de très nombreux intervenants à se prémunir des inconvénients résultant des erreurs éventuelles de lecture, de transcription de l'opérateur ou du contrôleur. Cette méthode est représentée par un gabarit tridimensionnel à l'échelle 1 relié à la croix d'axe Autocad (le logiciel), sur lequel sont tracées les interfaces « inter-métiers », à l'aide d'une équerre informatisée. Pour mener



Une salle de cinéma de 100 places transportée dans une semi-remorque, oui, c'est possible !

tournée 2009 est en partie de faire la promotion de la langue française dans les écoles de 130 villes à la rencontre des élèves de classes de CE2 jusqu'à la 3^{ème} accompagnés par leurs enseignants. Ils jouent avec la langue française, ses pièges, ses règles et son histoire, confortablement installés dans une cellule extensible dont la surface intérieure de 50 m² est homologuée

AU FIL DE LA PIGE

La réalisation d'une semi-remorque de ce type représente entre 5 000 à 6 000 heures de travail dans toutes les spécialités présentes dans l'entreprise. Mais dans certains cas, cela peut être beaucoup plus. « Lorsque nous entreprenons la réalisation d'un car-vidéo, nous comptons 12 000 heures et jusqu'à 15 000 heures pour une





Stéphane Girerd est le directeur général de Toutenkamion, une entreprise qui se dépasse à chaque réalisation.



à bien toutes les commandes avec un maximum d'efficacité, les hommes sont bien secondés par une informatique puissante. Le bureau d'étude dispose de 11 postes de dessins assistés par ordinateur (DAO) en réseau et de nombreux autres logiciels, calcul de structure, gestion de la documentation fournisseur ou

plus modernes. Deux nouveaux métiers sont venus compléter l'offre, la construction d'abris de piscine haut de gamme et le grenailage ou traitement de surface et peinture de pièces métalliques pour l'offshore. Il est loin le temps des premiers camions aménagés avec de très beaux contrats qui donnèrent un coup d'envoi à Toutenkamion sur un créneau technique, les postes médicaux avancés et autres hôpitaux mobiles et sans oublier le Roulhop, un



Le Roulhop est une réalisation originale de Toutenkamion utilisé par l'armée.

des achats, en plus de tables de traçage et des trois dimensions pour réaliser les piges à l'échelle 1. Ce n'est là qu'une partie du potentiel de l'entreprise qui possède un parc d'outils parmi les

chariot motorisé équipé de roues qui permet de transformer un vulgaire conteneur en remorque routière. Bref, cette entreprise est pleine de ressources. ○

JEAN-YVES KERBRAT

> CONTACTS

Toutenkamion.....	www.toutenkamion.com
Chardron.....	www.chardron.fr
Donguy.....	www.donguy.fr
Paillard.....	www.carrosseriepaillard.com
MTM.....	www.mtm.fr
Théault.....	www.theault.com
Vézinet.....	www.carrosserievezinet.fr.st